

progettazione interna, costruzione, collaudo, assistenza.



		3 Piste 3 Tracks	4 Piste 4 Tracks
<b>Solo con anime di cartone With carton core only</b>			
Larghezza minima sacco Min. bag width	• Bocca aperta Bottom welved bag	100 mm	100 mm
	• Shopper	220 mm	220 mm
Larghezza massima sacco Max. bag width		300 mm	230 mm
Lunghezza minima sacco Min. bag length	• Bocca aperta Bottom welved bag	250 mm	250 mm
	• Shopper	450 mm	450 mm
Lunghezza massima sacco Max. bag length	• Bocca aperta Bottom welved bag	1500 mm	1500 mm
	• Shopper	650 mm	650 mm
Diametro massimo rotolo Max. roll diameter		180 mm	180 mm
Diametro interno anima di cartone Inner diameter of carton core		33 mm	33 mm
Spessore minimo film Min. film thickness	HDPE	0,010	0,010
Spessore massimo film Max. film thickness	LDPE	0,060 mm	0,060 mm
Velocità meccanica massima Max. mechanical speed	cycles/min	250	250
Velocità film massima Max. film speed	metres/min	150	150
Potenza totale assorbita Total absorber power		20 kW	22 kW
Consumo aria compressa Compressed air consumption	• Bocca aperta Bottom welved bag	500 lt/min	500 lt/min
	• Shopper	800 lt/min	800 lt/min

Le illustrazioni e le caratteristiche tecniche del presente catalogo sono informative e non impegnative.  
The illustrations and technical specifications in this catalogue are provided as general information and are not binding.

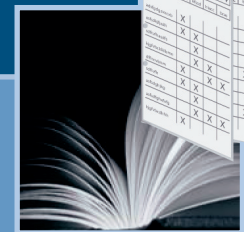
progettazione interna  
Internal planning



Costruzione  
Construction



Collaudo  
Test



Assistenza  
Customer service



internal planning, construction, test, customer service

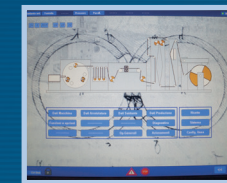


via Buonarroti 2, 21053 Castellanza (VA), ph. +39.0331.500407 R.A. - fax +39.0331.505207  
www.mober.it - info@mober.it

serie

roller SHP 110 2M AUTO

DUESSE Service srl - 10/2016



010101110100010101110101011110101010000111010001010101010110101  
01010111010100101  
01010111010001010111010101111010101  
10001010111010101111010101  
0101011101010010111010101  
01010111010001010111010101110100010101000101010111  
10001010111010101111010101101  
010101110101001101



serie

roller SHP 110 2M AUTO



dal 1959 termosaldatrici automatiche per film plastici

since 1959 automatic bag-making machines for plastic film



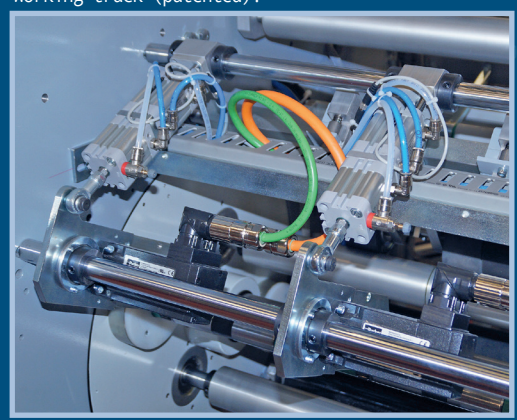
**PATENTED**



- roller
- nastrosac
- gamma
- delta
- wrapp

**110 SHP 2M AUTO**

Sistema (brevettato) automatico controllo tensione piste.  
Automatic system of stretching control of each working track (patented).



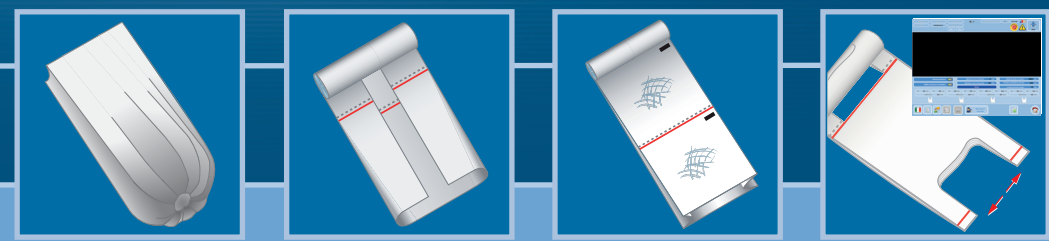
OP 13.1:  
Apparecchiatura pper sacchi con fondo a stella  
Device for star-sealing bags

OP 13:  
Piegatore a "C".  
"C" folding unit.

OP 3:  
Apparecchiatura per sacchi con stampa a registro.  
Device for printed film.

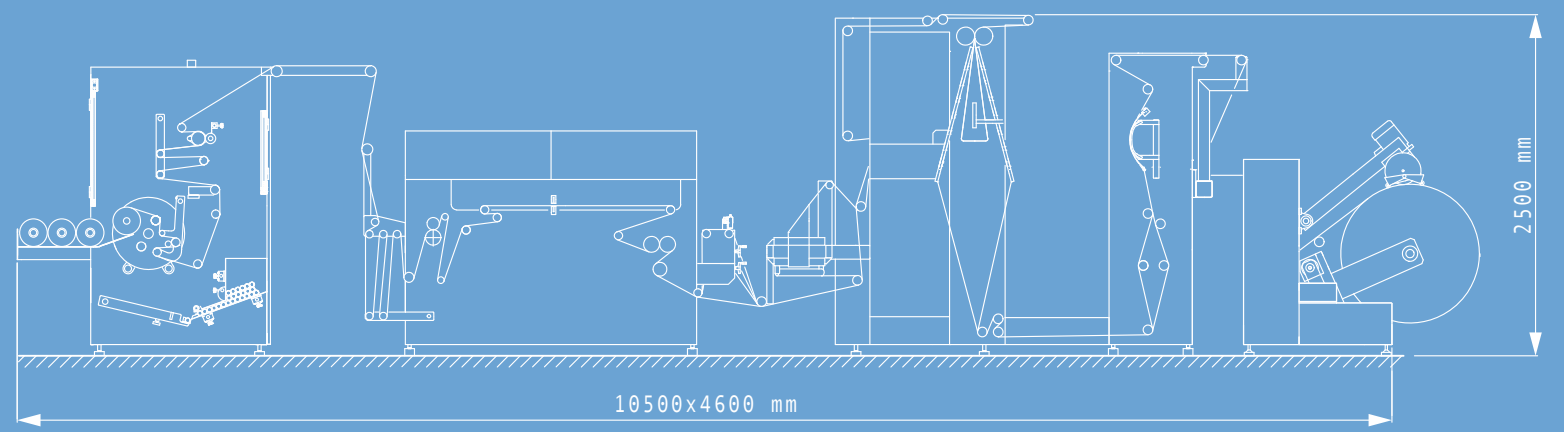
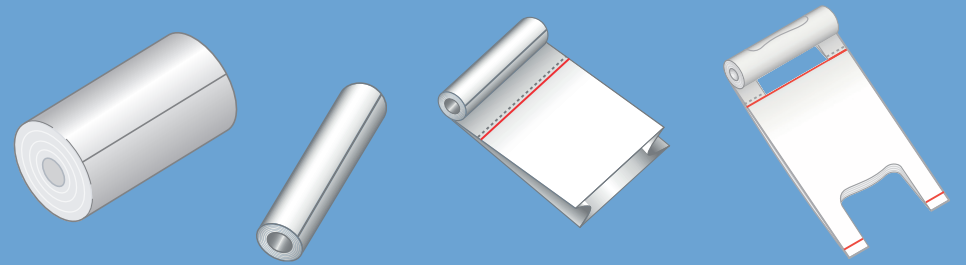
OP R43.1:  
Sistema di visione per il controllo dei manici fustellati (brevettato).  
Vision system to control the punched handle of bags (patented)

Opzionali a richiesta  
Optionals on demand



**IT** Linea per la produzione in 3 o 4 piste di sacchi shopper e sacchi a bocca aperta in rotolo con pre-taglio per lo strappo. Sistema brevettato per controllo tensione piste in arrotolatura. Confezione: in rotoli su anima di cartone. Arrotolatore a 2 mandrini con caricatore automatico dell'anima di cartone. Opzionale: gruppo taglia/salda sull'unita arrotolatore per produzione fino a 5 piste di sacchi a bocca aperta.

**EN** Line for the production on 3 or 4 tracks of T-shirt and bottom welded bags on roll with precut to tear off. Patented system to control tracks tension in winding phase. Packaging: in roll with carton core. Winding unit at 2 mandrels with automatic loader of carton core. Supplementary: cut and seal group on winding unit to produce up to 5 tracks of bottom welded bags.



serie  
**roller SHP 110 2M AUTO**